

הים שלי רגיש

תוכנית לימודים בנושא ים סוף

חטיבות הביניים בעיר אילת

תשפ"ד

מיפוי סביבתי בעיר אילת

וער של הים • תוכנית לימודים בנושא ים סוף



מפרץ אילת
Gulf of Eilat

		FIRE DEPT.	מרכז אש
		FIRST AID	תחנת משטרה
		HOSPITAL	בית חולים
		PHARMACY	בית מרקחת
		DIVING SITE	אתר דילול
		RESTAURANT	מסעדה
		POST OFFICE	דואר
		SYNAGOGUES	בתי כנסת
		MIKVAH	מיקוה
		CENTRAL BUS STATION	תחנת אוטובוס מרכזית
		SHOPPING CENTER	מרכז קניות
		SUPERMARKET	סופרמרטקט
		MARINA	סרקה
		BORDER CROSSING	מעבר גבול
		COMMUNITY CENTER	מרכז קהילה
		SCHOOLS	בתי ספר
		INFORMATION CENTER	מרכז מידע
		MUSEUM	מוזיאון
		HISTORICAL SITE	אתר היסטורי
		UNIVERSITY	אוניברסיטה
		SWIMMING AREA	אזור שחייה
		BICYCLE TRAIL	נתיב אופניים

אז מה הם האתגרים הסביבתיים באילת?





צילום: מורי חן

מהו האתגר שעולה כאן?



צילום: מורי חן



צילום: מירב לוי דיאמנט



הפסולת מגיעה לחופים

ומשם לים...

זיהום פסולת!

מה היא הפגיעה העיקרית
בזיהום כזה?

מהו האתגר שמוצג כאן?



תעלת הקינט - צילום: ד"ר אסף זבולוני

ecology & science **סביבה ומדע**

משבר האקלים

זיהום גרם לפריחת אצות במפרץ אילת

ברשות הטבע והגנים אמרו כי פריחת האצות, שמקורה בחומרים שהוזרמו לתעלת קינט, פוגעת במרבדי עשב הים שבחוף הצפוני, בית גידול חשוב שתומך בתפקודן של שוניות האלמוגים

אילנה קוריאל פורסם: 08.03.20, 07:14



צות בחוף הים באילת
ום: עומרי עומסי, רשות
בע והגנים

**זיהום
שפכים!**



**מה היא הפגיעה העיקרית כתוצאה
מהזרמת שפכים לים שלנו?**

צילום: ד"ר אסף זבולוני



מהו האתגר שמוצג כאן?

זיהומי שמנים ודלקים



מה יכולה להיות הפגיעה העיקרית כתוצאה של דליפת נפט לים?



צילומים: שמוליק תגר

מה האתגר כאן?



מזג אוויר קיצוני גורם לסופות
אגרסיביות, שפוגעות בשוניות

פאלמוגנים

נוער של הים • תוכנית למה שבוטאם

מה האתגר כאן?



בנייה בסמוך לחוף גורמת
לזיהום מפסולת בניין

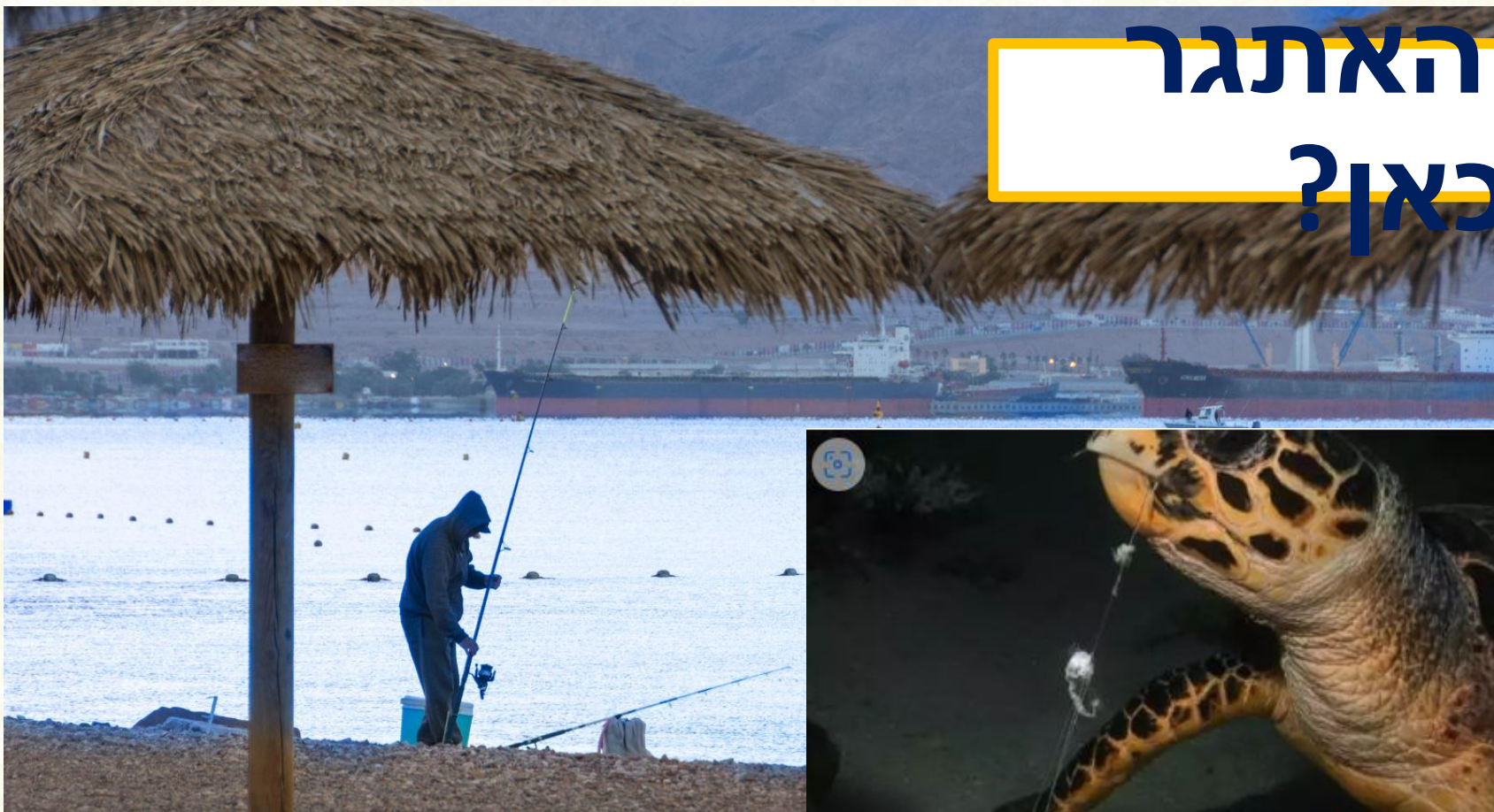
החוף הצפוני הוא אזור המיועד להרחבת הבנייה לצורך הגדלת שטחי המלונות והתיירות, מה שמעמיד אותו כבית גידול נדיר שנמצא בסכנה ממשית!



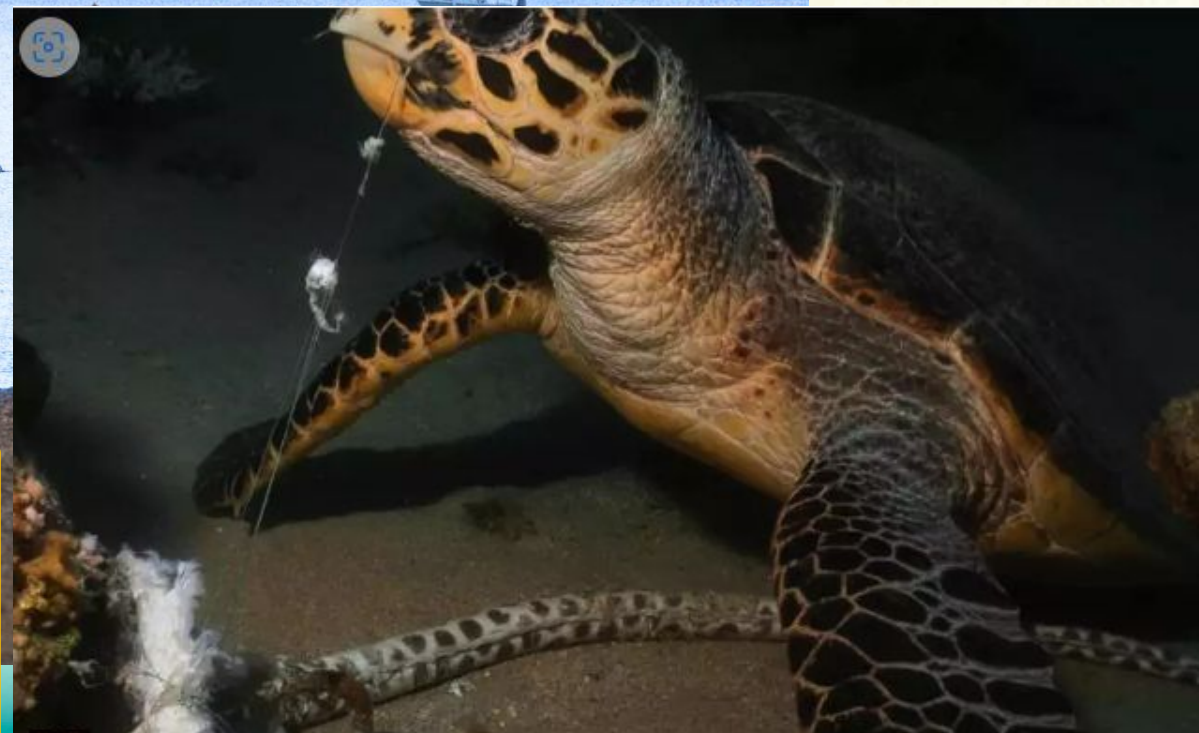
צילום: מירון שגב

נוער של הים • תוכנית לימודים בנושא ים סוף

מה האתגר כאן?



דייג יתר או דייג במקומות שאסור
(אזורי שמורה) יכול להזיק מאוד
לאוכלוסיית דגי השונית ולמאזן

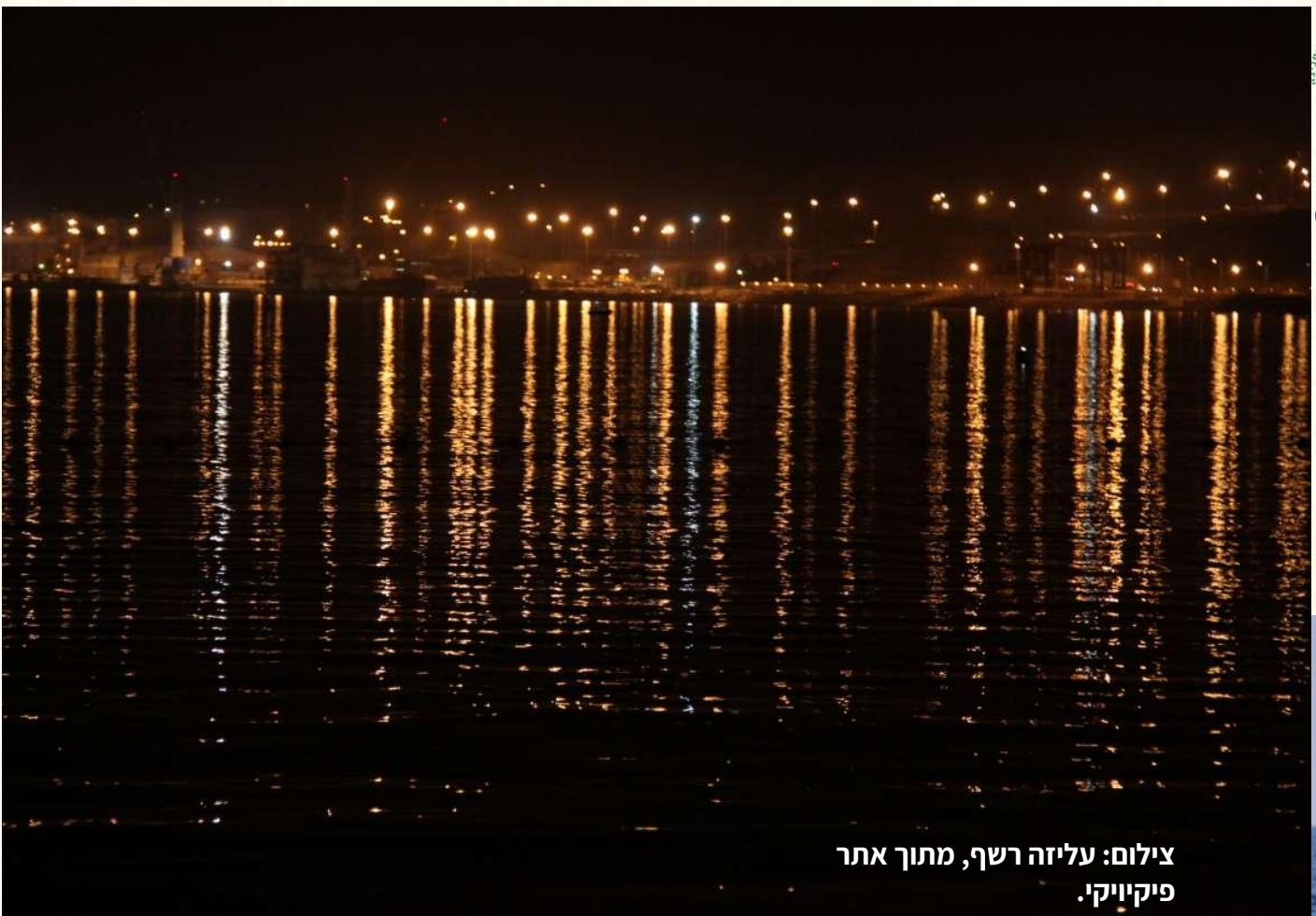




מה האתגרים כאן?

זיהום אור

זיהום רעש



צילום: עליזה רשף, מתוך אתר פיקיוקי.



אלו מזיקים לתפקוד התקין של שונית האלמוגים ושל בעליי החיים בים שמתבססים בצורה רבה מאוד על אור הירח ועל קולות

השונית

נוער של הים • תוכנית לימודים בנושא ים סוף

מה האתגר כאן?



צילום: גיל קופלוביץ'

**דריכה, עמידה או נגיעה בשונית
האלמוגים מסכנות את האלמוגים
ועלולות לגרום לשברים**

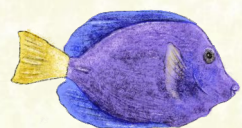
והיסתמות

נוער של הים • תוכנית לימודים בנושא ים סוף

מה האתגר כאן?



קרם ההגנה שלנו הוא בעל
מרכיבים כימיים שסותמים את
הפוליפים באלמוגים



הים שלי רגיש! חלק ב'

תוכנית חינוכית בנושא ים סוף-
חטיבות הביניים בעיר אילת- תשפ"ד

אז למה חשוב לנו לשמור על הים שלנו?

מין דגל- נזרית ארוכת קוצים

צילום: עמרי ברונשטיין



- ממערכת קווצי העור
- סימטריה מחומשת
- צמחוניים - אוכלים באמצעות איבר בשם 'פנס אריסטו'
- מנקים את המצע מאצות

מגפה קטלנית חיסלה את כל קיפודי הים השחורים במפרץ אילת

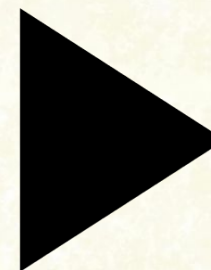
יואב איתיאל

עודכן לאחרונה: 24.5.2023 / 8:55



תוך חודשים ספורים חוסלו קיפודי הים השחורים בים האדום שלנו, כתוצאה ממגפה שהגיעה מהים התיכון, כך לפי מחקר של אוניברסיטת תל אביב שצופה סכנה למפרץ אילת. "בתוך יומיים קיפוד בריא הופך לשלד חסר רקמה", אומרים החוקרים

מסר בבקבוק – עומרי עומסי



כיצד נשמור על הים?

• האם ניתן למנוע את הפגיעה מעשה ידי

אדם?

• איזה גוף או בידי מי נמצא המפתח לשינוי?

• האם לנו יש את הכוח?

שונית אילת מדברת- סרטו של זיגי לבנת ז"ל

